

НАУЧНО-ПРОИЗВОДСТВЕННАЯ КОМПАНИЯ ИНТЕГРАЛ

634021, Россия, Томск, пр. Фрунзе, 119/5, стр.24, тел.: +7-953-928-9318,
e-mail: sergey.kornelik@mail.ru, <http://coin-russia.ru>, <http://integral-russia.ru>

IO _____ Августа _____ 2016 г.
№ _____ 06/08-16
на № _____ от _____

Предложение на изготовление
сувенирных монет

Уважаемые господа!

Предлагаем Вам высококачественные сувенирные монеты, изготовленные по Вашим индивидуальным эскизам ограниченным тиражом. Стоимость чеканки в зависимости от количества монет, их диаметра, толщины, материала, типа изображения и приведена у нас на сайте по ссылке: <http://coin-russia.ru/sample-page/stoimost-chekanki/> и в приложении к этому письму. В указанные цены входит разработка эскиза, изготовление клише, чеканка и доставка. Условия оплаты:

- Вариант №1: предоплата 2000 рублей, подготовка и согласование эскизов монеты, оплата 8000 рублей, изготовление клише и чеканка пробной монеты, высылка Вам фотографий отчеканенной пробной монеты и изготовленного по Вашему эскизу клише, оплата оставшейся суммы, изготовление и отправка в Ваш адрес всей партии монет.
- Вариант №2: предоплата: 10000 рублей, подготовка и согласование эскизов монеты, изготовление клише и чеканка пробной монеты, высылка Вам фотографий отчеканенной пробной монеты и изготовленного по Вашему эскизу клише, оплата оставшейся суммы, изготовление и отправка в Ваш адрес всей партии монет.
- Вариант №3: 100% предоплата на наш расчетный счет, подготовка и согласование эскизов монеты, изготовление клише и чеканка пробной монеты, высылка Вам фотографий отчеканенной пробной монеты и изготовленного по Вашему эскизу клише, изготовление и отправка в Ваш адрес всей партии монет.

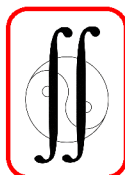
Срок изготовления 5 – 10 дней в зависимости от количества. Ниже приведены несколько примеров чеканки с индивидуальным изображением:



Приложение: Прайс-лист – на 6 листах.

Генеральный директор

С.Е.Корнелик



НАУЧНО-ПРОИЗВОДСТВЕННАЯ КОМПАНИЯ ИНТЕГРАЛ

634021, Россия, Томск, пр. Фрунзе, 119/5, стр.24, тел.: +7-953-928-9318,
e-mail: alexey.kornelik@mail.ru, <http://coin-russia.ru>, <http://integral-russia.ru>

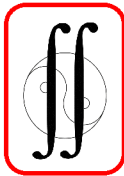
ПРАЙС-ЛИСТ на монеты 1 и 2 типов



| Кол-во | МАТЕРИАЛ | | | | | | |
|-------------|--------------------------|------|--------|----------|---------------------|--------|----------|
| | Специальный медный сплав | Медь | Латунь | Алюминий | Медь | Латунь | Алюминий |
| | толщина монеты 3 мм | | | | толщина монеты 2 мм | | |
| 10 - 49 | 125 | 135 | 128 | 83 | 118 | 112 | 79 |
| 50 - 99 | 114 | 125 | 118 | 77 | 111 | 104 | 74 |
| 100 - 249 | 104 | 113 | 107 | 71 | 100 | 93 | 67 |
| 250 - 499 | 96 | 106 | 100 | 66 | 93 | 86 | 62 |
| 500 - 999 | 98 | 109 | 99 | 66 | 94 | 88 | 64 |
| 1000 - 2499 | 94 | 96 | 98 | 62 | 92 | 85 | 60 |
| 2500 - 4999 | 93 | 102 | 95 | 62 | 91 | 84 | 60 |
| 5000 - 9999 | 93 | 100 | 96 | 61 | 89 | 84 | 59 |
| более 10000 | 88 | 95 | 90 | 58 | 83 | 79 | 56 |



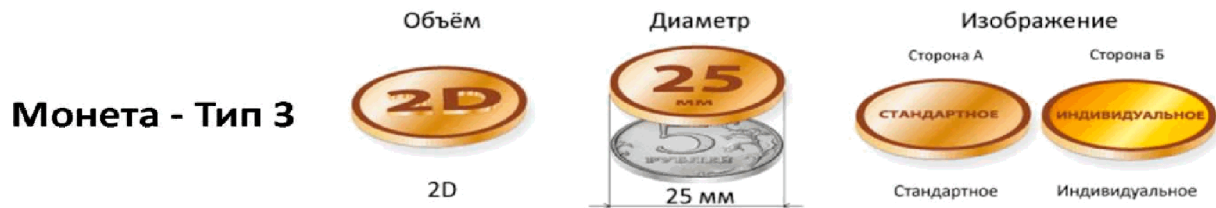
| Кол-во | МАТЕРИАЛ | | | | | | |
|-------------|--------------------------|------|--------|----------|---------------------|--------|----------|
| | Специальный медный сплав | Медь | Латунь | Алюминий | Медь | Латунь | Алюминий |
| | толщина монеты 3 мм | | | | толщина монеты 2 мм | | |
| 10 - 49 | 150 | 191 | 183 | 106 | 166 | 150 | 100 |
| 50 - 99 | 140 | 177 | 170 | 98 | 153 | 140 | 93 |
| 100 - 249 | 126 | 160 | 153 | 87 | 138 | 126 | 82 |
| 250 - 499 | 118 | 149 | 144 | 82 | 127 | 118 | 76 |
| 500 - 999 | 121 | 152 | 146 | 84 | 131 | 121 | 78 |
| 1000 - 2499 | 116 | 129 | 139 | 81 | 127 | 116 | 77 |
| 2500 - 4999 | 113 | 144 | 139 | 80 | 126 | 113 | 75 |
| 5000 - 9999 | 111 | 143 | 137 | 80 | 125 | 111 | 75 |
| более 10000 | 106 | 134 | 130 | 74 | 113 | 106 | 69 |



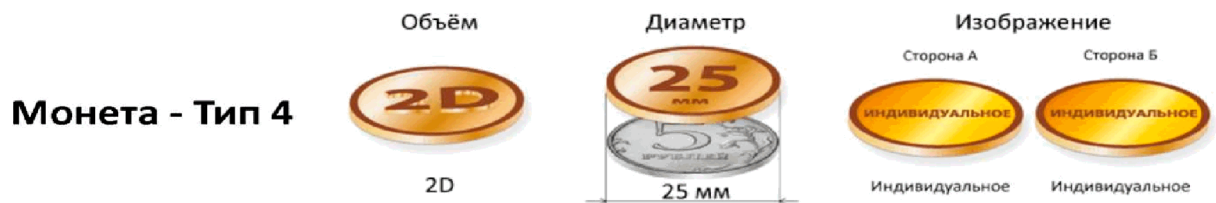
НАУЧНО-ПРОИЗВОДСТВЕННАЯ КОМПАНИЯ ИНТЕГРАЛ

634021, Россия, Томск, пр. Фрунзе, 119/5, стр.24, тел.: +7-953-928-9318,
e-mail: alexey.kornelik@mail.ru, <http://coin-russia.ru>, <http://integral-russia.ru>

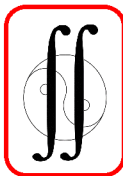
ПРАЙС-ЛИСТ на монеты 3 и 4 типов



| Кол-во | МАТЕРИАЛ | | | | | | |
|-------------|--------------------------|------|--------|----------|---------------------|--------|----------|
| | Специальный медный сплав | Медь | Латунь | Алюминий | Медь | Латунь | Алюминий |
| | толщина монеты 3 мм | | | | толщина монеты 2 мм | | |
| 10 - 49 | 974 | 981 | 976 | 948 | 971 | 966 | 945 |
| 50 - 99 | 260 | 268 | 263 | 234 | 258 | 253 | 231 |
| 100 - 249 | 150 | 156 | 151 | 126 | 148 | 141 | 124 |
| 250 - 499 | 133 | 142 | 137 | 103 | 131 | 123 | 100 |
| 500 - 999 | 114 | 124 | 118 | 84 | 113 | 107 | 81 |
| 1000 - 2499 | 100 | 110 | 102 | 72 | 98 | 92 | 70 |
| 2500 - 4999 | 94 | 102 | 96 | 64 | 91 | 85 | 62 |
| 5000 - 9999 | 90 | 98 | 94 | 61 | 88 | 83 | 59 |
| более 10000 | 85 | 91 | 87 | 56 | 82 | 76 | 53 |



| Кол-во | МАТЕРИАЛ | | | | | | |
|-------------|--------------------------|------|--------|----------|---------------------|--------|----------|
| | Специальный медный сплав | Медь | Латунь | Алюминий | Медь | Латунь | Алюминий |
| | толщина монеты 3 мм | | | | толщина монеты 2 мм | | |
| 10 - 49 | 1866 | 1874 | 1869 | 1840 | 1864 | 1859 | 1838 |
| 50 - 99 | 439 | 446 | 441 | 413 | 436 | 430 | 410 |
| 100 - 249 | 228 | 234 | 230 | 205 | 225 | 220 | 203 |
| 250 - 499 | 173 | 182 | 177 | 144 | 172 | 166 | 142 |
| 500 - 999 | 135 | 146 | 141 | 105 | 131 | 126 | 103 |
| 1000 - 2499 | 112 | 120 | 144 | 82 | 108 | 102 | 78 |
| 2500 - 4999 | 98 | 106 | 100 | 70 | 94 | 89 | 64 |
| 5000 - 9999 | 92 | 101 | 96 | 63 | 90 | 85 | 61 |
| более 10000 | 85 | 93 | 87 | 58 | 82 | 78 | 56 |



НАУЧНО-ПРОИЗВОДСТВЕННАЯ КОМПАНИЯ ИНТЕГРАЛ

634021, Россия, Томск, пр. Фрунзе, 119/5, стр.24, тел.: +7-953-928-9318,
e-mail: alexey.kornelik@mail.ru, <http://coin-russia.ru>, <http://integral-russia.ru>

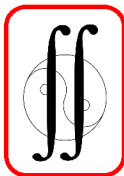
ПРАЙС-ЛИСТ на монеты 5 и 6 типов



| Кол-во | МАТЕРИАЛ | | | | | | |
|-------------|--------------------------|------|--------|----------|---------------------|--------|----------|
| | Специальный медный сплав | Медь | Латунь | Алюминий | Медь | Латунь | Алюминий |
| | толщина монеты 3 мм | | | | толщина монеты 2 мм | | |
| 10 - 49 | 1151 | 1178 | 1173 | 1121 | 1160 | 1151 | 1118 |
| 50 - 99 | 311 | 338 | 333 | 281 | 320 | 311 | 278 |
| 100 - 249 | 181 | 204 | 200 | 155 | 189 | 181 | 151 |
| 250 - 499 | 163 | 193 | 187 | 130 | 173 | 163 | 123 |
| 500 - 999 | 143 | 173 | 167 | 107 | 154 | 143 | 103 |
| 1000 - 2499 | 126 | 156 | 150 | 92 | 134 | 126 | 86 |
| 2500 - 4999 | 117 | 145 | 140 | 83 | 128 | 117 | 79 |
| 5000 - 9999 | 112 | 142 | 136 | 81 | 125 | 112 | 77 |
| более 10000 | 105 | 131 | 127 | 76 | 113 | 105 | 71 |



| Кол-во | МАТЕРИАЛ | | | | | | |
|-------------|--------------------------|------|--------|----------|---------------------|--------|----------|
| | Специальный медный сплав | Медь | Латунь | Алюминий | Медь | Латунь | Алюминий |
| | толщина монеты 3 мм | | | | толщина монеты 2 мм | | |
| 10 - 49 | 2201 | 2228 | 2223 | 2171 | 2210 | 2201 | 2168 |
| 50 - 99 | 521 | 548 | 543 | 491 | 530 | 521 | 488 |
| 100 - 249 | 273 | 295 | 291 | 246 | 281 | 273 | 243 |
| 250 - 499 | 212 | 242 | 235 | 177 | 221 | 212 | 172 |
| 500 - 999 | 167 | 197 | 191 | 131 | 178 | 167 | 126 |
| 1000 - 2499 | 136 | 166 | 160 | 102 | 148 | 136 | 130 |
| 2500 - 4999 | 121 | 149 | 145 | 87 | 132 | 121 | 83 |
| 5000 - 9999 | 116 | 144 | 138 | 83 | 127 | 116 | 79 |
| более 10000 | 105 | 134 | 129 | 76 | 113 | 105 | 71 |

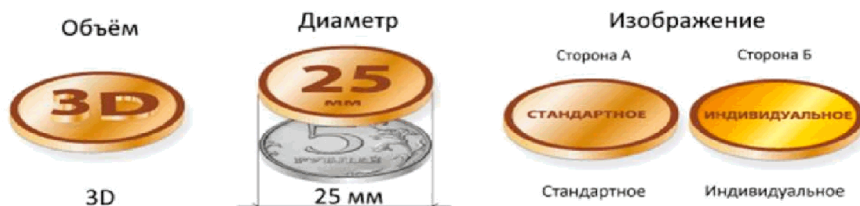


НАУЧНО-ПРОИЗВОДСТВЕННАЯ КОМПАНИЯ ИНТЕГРАЛ

634021, Россия, Томск, пр. Фрунзе, 119/5, стр.24, тел.: +7-953-928-9318,
e-mail: alexey.kornelik@mail.ru, <http://coin-russia.ru>, <http://integral-russia.ru>

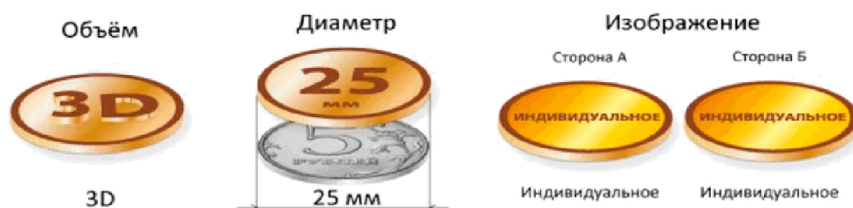
ПРАЙС-ЛИСТ на монеты 7 и 8 типов

Монета - Тип 7

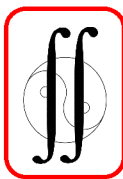


| Кол-во | МАТЕРИАЛ | | | | | | |
|-------------|--------------------------|------|--------|----------|---------------------|--------|----------|
| | Специальный медный сплав | Медь | Латунь | Алюминий | Медь | Латунь | Алюминий |
| | толщина монеты 3 мм | | | | толщина монеты 2 мм | | |
| 10 - 49 | 6119 | 6126 | 6121 | 6093 | 6116 | 6111 | 6090 |
| 50 - 99 | 1289 | 1296 | 1291 | 1263 | 1286 | 1281 | 1260 |
| 100 - 249 | 600 | 606 | 601 | 576 | 598 | 593 | 574 |
| 250 - 499 | 368 | 376 | 369 | 336 | 364 | 359 | 334 |
| 500 - 999 | 234 | 244 | 238 | 204 | 233 | 227 | 201 |
| 1000 - 2499 | 158 | 160 | 162 | 128 | 156 | 150 | 126 |
| 2500 - 4999 | 117 | 125 | 119 | 87 | 115 | 106 | 85 |
| 5000 - 9999 | 101 | 109 | 105 | 74 | 98 | 94 | 72 |
| более 10000 | 89 | 98 | 91 | 62 | 87 | 82 | 60 |

Монета - Тип 8



| Кол-во | МАТЕРИАЛ | | | | | | |
|-------------|--------------------------|-------|--------|----------|---------------------|--------|----------|
| | Специальный медный сплав | Медь | Латунь | Алюминий | Медь | Латунь | Алюминий |
| | толщина монеты 3 мм | | | | толщина монеты 2 мм | | |
| 10 - 49 | 12156 | 12164 | 12159 | 12130 | 12154 | 12149 | 12128 |
| 50 - 99 | 2496 | 2504 | 2499 | 2470 | 2494 | 2489 | 2468 |
| 100 - 249 | 1128 | 1134 | 1130 | 1105 | 1125 | 1121 | 1103 |
| 250 - 499 | 641 | 651 | 646 | 613 | 639 | 632 | 609 |
| 500 - 999 | 375 | 384 | 379 | 345 | 371 | 366 | 341 |
| 1000 - 2499 | 226 | 236 | 228 | 198 | 222 | 216 | 194 |
| 2500 - 4999 | 142 | 151 | 145 | 115 | 140 | 134 | 113 |
| 5000 - 9999 | 116 | 125 | 118 | 88 | 112 | 105 | 83 |
| более 10000 | 96 | 102 | 98 | 67 | 93 | 87 | 65 |

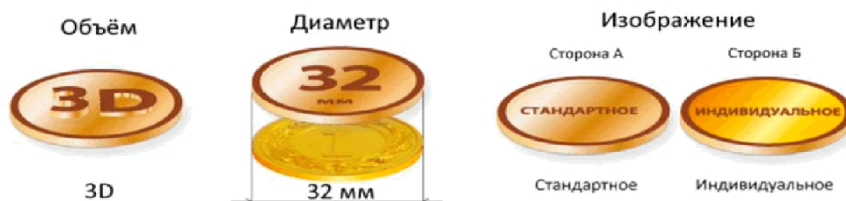


НАУЧНО-ПРОИЗВОДСТВЕННАЯ КОМПАНИЯ ИНТЕГРАЛ

634021, Россия, Томск, пр. Фрунзе, 119/5, стр.24, тел.: +7-953-928-9318,
e-mail: alexey.kornelik@mail.ru, <http://coin-russia.ru>, <http://integral-russia.ru>

ПРАЙС-ЛИСТ на монеты 9 и 10 типов

Монета - Тип 9

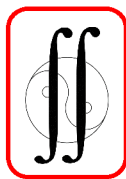


| Кол-во | МАТЕРИАЛ | | | | | | |
|-------------|--------------------------|------|--------|----------|---------------------|--------|----------|
| | Специальный медный сплав | Медь | Латунь | Алюминий | Медь | Латунь | Алюминий |
| | толщина монеты 3 мм | | | | толщина монеты 2 мм | | |
| 10 - 49 | 6401 | 6428 | 6423 | 6371 | 6410 | 6401 | 6368 |
| 50 - 99 | 1361 | 1388 | 1383 | 1331 | 1370 | 1361 | 1328 |
| 100 - 249 | 640 | 663 | 659 | 614 | 649 | 640 | 610 |
| 250 - 499 | 403 | 432 | 427 | 368 | 411 | 403 | 362 |
| 500 - 999 | 264 | 296 | 289 | 229 | 276 | 264 | 225 |
| 1000 - 2499 | 184 | 214 | 208 | 152 | 194 | 184 | 144 |
| 2500 - 4999 | 140 | 170 | 164 | 106 | 149 | 140 | 102 |
| 5000 - 9999 | 125 | 153 | 147 | 92 | 136 | 125 | 88 |
| более 10000 | 109 | 138 | 131 | 80 | 120 | 109 | 76 |

Монета - Тип 10



| Кол-во | МАТЕРИАЛ | | | | | | |
|-------------|--------------------------|-------|--------|----------|---------------------|--------|----------|
| | Специальный медный сплав | Медь | Латунь | Алюминий | Медь | Латунь | Алюминий |
| | толщина монеты 3 мм | | | | толщина монеты 2 мм | | |
| 10 - 49 | 12701 | 12728 | 12723 | 12671 | 12710 | 12701 | 12668 |
| 50 - 99 | 2621 | 2648 | 2643 | 2591 | 2630 | 2621 | 2588 |
| 100 - 249 | 1191 | 1214 | 1210 | 1165 | 1200 | 1191 | 1161 |
| 250 - 499 | 690 | 719 | 712 | 655 | 698 | 690 | 649 |
| 500 - 999 | 411 | 441 | 435 | 377 | 422 | 411 | 369 |
| 1000 - 2499 | 254 | 284 | 278 | 220 | 264 | 254 | 216 |
| 2500 - 4999 | 168 | 196 | 191 | 134 | 179 | 168 | 130 |
| 5000 - 9999 | 138 | 168 | 162 | 105 | 149 | 138 | 101 |
| более 10000 | 118 | 142 | 138 | 87 | 127 | 118 | 82 |



НАУЧНО-ПРОИЗВОДСТВЕННАЯ КОМПАНИЯ ИНТЕГРАЛ

634021, Россия, Томск, пр. Фрунзе, 119/5, стр.24, тел.: +7-953-928-9318,
e-mail: alexey.kornelik@mail.ru, <http://coin-russia.ru>, <http://integral-russia.ru>

ПРАЙС-ЛИСТ на аксессуары к монетам

| Кол-во | Блистерная упаковка | Силиконовая подвеска | Пластиковый бокс |
|-------------|---|---|---|
| |  |  |  |
| 10 - 49 | 25 | 23 | 31 |
| 50 - 99 | 25 | 23 | 31 |
| 100 - 249 | 25 | 23 | 31 |
| 250 - 499 | 25 | 23 | 31 |
| 500 - 999 | 24 | 20 | 29 |
| 1000 - 2499 | 21 | 18 | 26 |
| 2500 - 4999 | 21 | 18 | 26 |
| 5000 - 9999 | 20 | 16 | 23 |
| более 10000 | 19 | 15 | 20 |

Изображения стандартных монет находятся у нас на сайте по ссылкам:

<http://coin-russia.ru/sample-page/katalog-standartnyh-monet-25-mm/>

<http://coin-russia.ru/sample-page/katalog-standartnyh-monet-32-6-mm/>

При заказе стандартных монет Вам необходимо указать каталожный номер изображения и тип монеты.

При заказе индивидуальных монет необходимо предоставить эскиз, рисунок или фотографию изображений для чеканки. Ниже приводим некоторые примеры клише:

